

LA FRETOISE



ASPMF

- ◆ Cette association, qui a été créée en 1992, a pour but de veiller à la sauvegarde du patrimoine maritime de notre charmant petit port installé face à Brest.
- ◆ Elle organise des animations sur mer et sur terre comme
 - ◆ Le rassemblement de vieux gréements
 - ◆ La bénédiction de la mer
 - ◆ Promotion des produits régionaux
 - ◆ Le vieux Fret
 - ◆ Les crèches vivantes
 - ◆ Des comédies musicales
 - ◆ Site internet : www.ASPMF.com

L'histoire de la Baleinière

- ◆ La baleinière, restaurée par l'ASPMF, faisait partie de la Drome qui équipait les escorteurs d'escadre de la Marine Nationale. Immatriculées sous le n° 823 ch, ces embarcations servaient de canot major et de transport de personnel. On peut dire qu'elle a connu une bonne partie des mers du globe. Construite par DCN Cherbourg en 1973 et désarmée en 1987. Elle a été achetée en 1990 par un particulier pour servir d'annexe à l'ex ravitailleur en eau « Averse ». Elle a été acquise par l'association en 2001. Les bordés sont en pitchpin et les membrures en acacia, la quille est en acajou. D'une longueur de 8,00 M et d'une largeur de 2,40 m elle déplace environ 1,5 Tonnes. Elle était propulsée par un moteur Diesel de 50 chevaux.
- ◆ Cette baleinière est transformée en embarcation voiles et avirons. Armée par 8 rameurs et 1 patron, sa surface de voilure avoisine les 22 m². Son plan de voilure est composé d'une misaine et d'un foc.
- ◆ Sa restauration a comporté essentiellement le démontage soigné du matériel (récupération des vis en laiton), la fabrication des bancs, du plancher, des caissons avant et arrière, le doublage des membrures, le remplacement des bordés détériorés et des pans du pont, l'adaptation de l'étambot pour un safran extérieur, la fabrication du lest (400 kg de plomb), le remplacement de la bande molle et évidemment le ponçage et la peinture des œuvres vives et mortes (extérieur et intérieur). Un peu plus de 1200 heures de travail ont été consacrées pour cette remise en état.
- ◆ C'est l'histoire de sa restauration que nous allons vous présenter.

Idée de départ

- ◆ L'association « Les gens de la Mer » à Camaret a proposée à l'ASPMF de ramer de port en port, de Camaret à Landevennec, sur leur Baleinière lors du Téléthon 2001. L'idée de retaper une Baleinière était née. Mme Isquierdo s'est chargée de trouver l'objet rare et a téléphoné dans plusieurs ports de France avant de se rendre compte que tout proche de notre petit port à Rostellec exactement, se trouvait notre rêve. En effet un cannot major attendait, sur le vapeur transporteur d'eau de la Marine Nationale (L'averse), qu'on vienne le restaurer. Il ne suffisait plus qu'à trouver son propriétaire. Les habitants du village nous ont dit qu'elle appartenait à Mr Trémot mais qu'il habitait Paris. Pas de problème, Mme Isquierdo le contact, lui explique notre projet et se voit opposer à un refus. En effet, Mr Trémot a un autre projet pour ses bateaux, les faire remonter à Paris sur la seine.

- ◆ Mr Barazer se déplace à Paris pour rencontrer Mr Trémot et surtout lui montrer des photos de l'épave pour qu'il se rende compte que ses bateaux n'étaient pas en état de naviguer et qu'il était important de sauver cette baleinière avant qu'elle ne soit irrécupérable. C'est avec beaucoup d'émotions que Mr Trémot cède la Baleinière à l'association en mai 2002 pour la somme de 3000 F.

L'équipe de bénévoles commence alors le travail de désossage (les bancs qui servaient au transport des passagers). Pendant ce temps, Mr Bervas contact le conservatoire du littoral, afin qu'il puisse autoriser l'association à utiliser le local des anciens Chantiers Stipon sur le sillon du Fret, (Chantier créé en 1922 par Georges Stipon qui le légua à ses 3 fils en 1962 jusqu'en 1988 où l'entreprise cessa son activité), pour y stocker la baleinière et pouvoir la restaurer à l'abri des intempéries.

Le conservatoire donne son feu vert et c'est au mois d'octobre que la baleinière rejoint ses quartiers d'hiver grâce au concours du garage combot qui a bien voulu nous mettre à disposition son camion de remorquage et à Morgat Bateaux Service sans qui la baleinière serait rester dehors car la manœuvre était délicate.



Installation du grappin sur la baleinière encore en place sur l'Averse à Rostellec.

Dégagement de la baleinière avec une grue.
A deux mètres près, notre projet tombait à l'eau ! Mais c'était marée basse !



Transport de la baleinière



Vers les chantiers Tertu où
elle sera mise en attente.





- ◆ MBS place la baleinière de façon à la rentrer perpendiculairement au chantier et la faire ensuite glisser en biais pour la rentrer dans la longueur.

Enfin à l'abri prête à être restaurée.





Benjamin 11 ans et Florian 13 ans apportent leur contribution à la restauration de ce bateau en fabriquant les « gueuses », 3k500 de plomb fondu et coulé dans un moule rectangulaire pour notre part. Ces plombs servent à lester l'embarcation suivant l'état de la mer et le nombre d'équipage. Il en faut environ 17 pour un bon équilibre.



L'étuve de confection locale permet de chauffer le bois qui servira à la réfection des membrures

Démonstration de pose des membrures par Jean-pierre Le Bris, ancien charpentier de marine

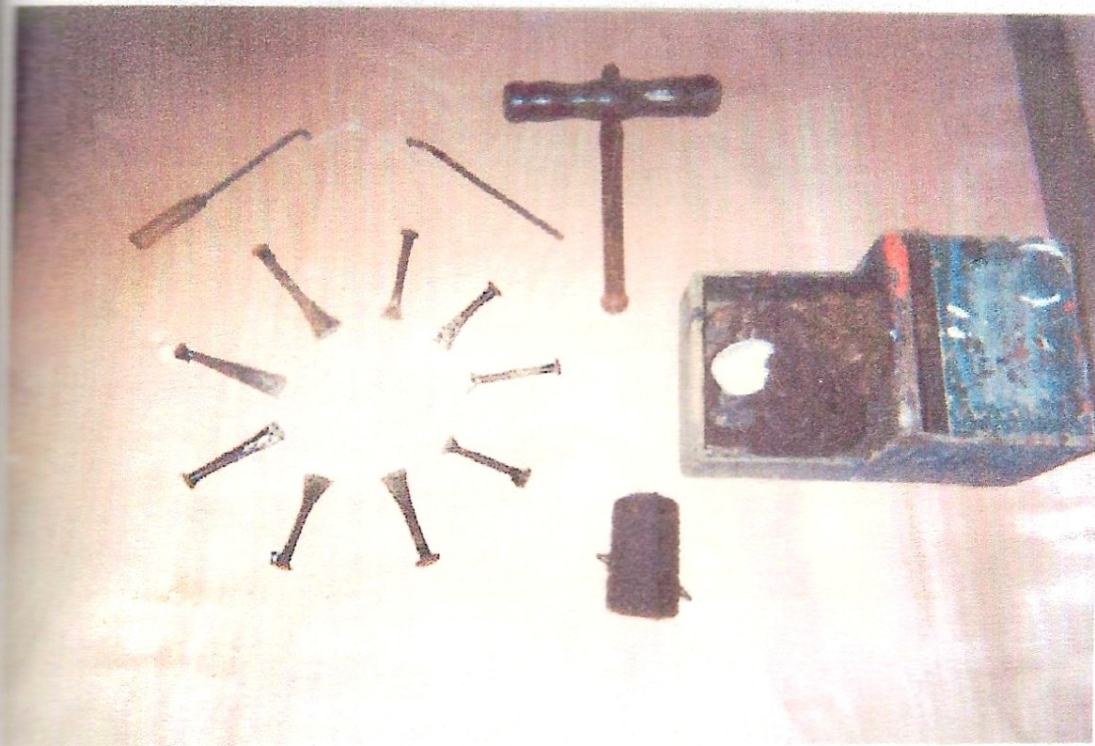




Pose des membrures

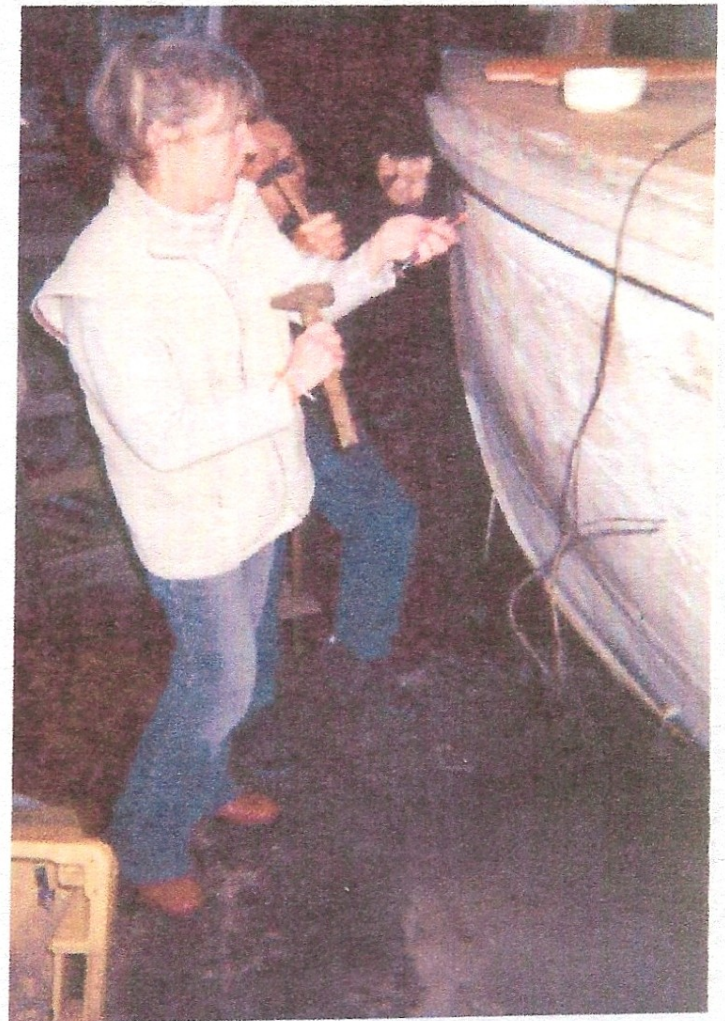
On admire le travail fini !





Outils servant au calfatage,
prêtés par le regretté Jean
Lemest

Leçon de calfatage.
Professeur : Jean Lemest
Elève : Coline





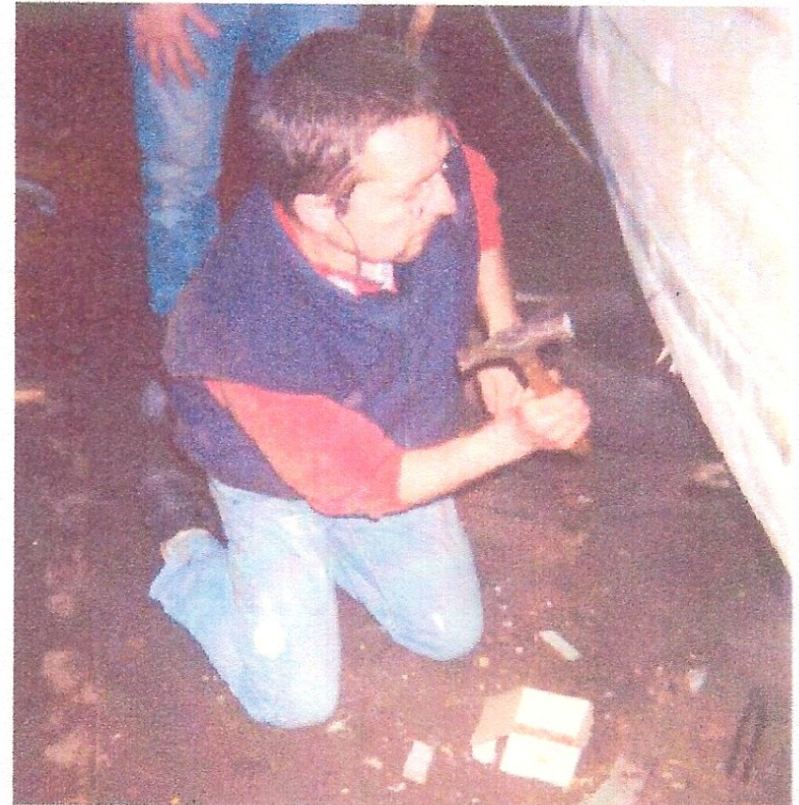
Vue d'ensemble des bordés à remettre en état





Réfection des bordés

Rivetage des membrures

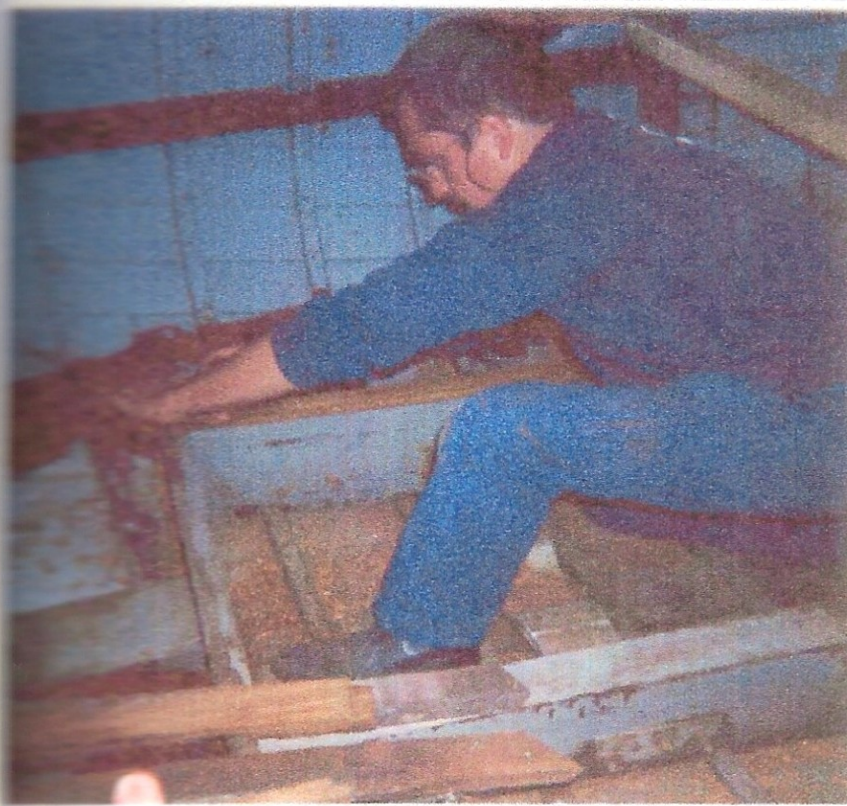




Mise en peinture des
planchers et des bancs

En orange sur la poupe, la
pièce de bois rapportée





Rabotage de l'ancien bâti moteur

Mise en place des plats-bords





Ponçage des listons

Confection du coffre avant





Vue sur la poupe

Vue d'ensemble





Vue de tribord

Les bancs sont en place, le coffre est fini





Le coffre arriere est terminé

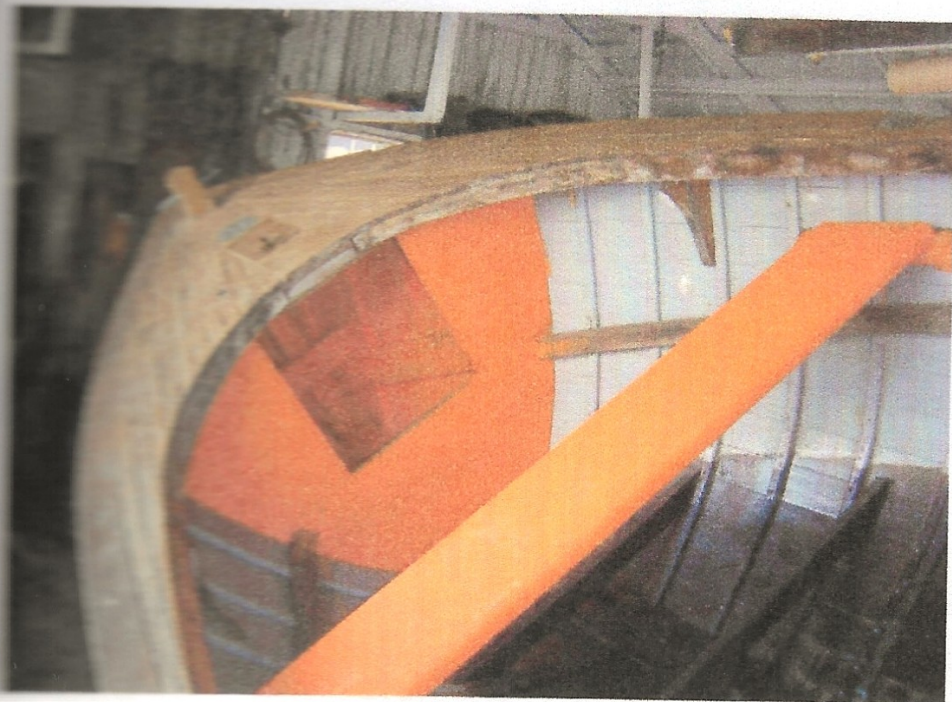
Thierry mastique la baleinière





L'enduit a été posé





Plats-bords neufs





Le pont est blanchit afin de le vernir par la suite

Thierry pose l'enduit



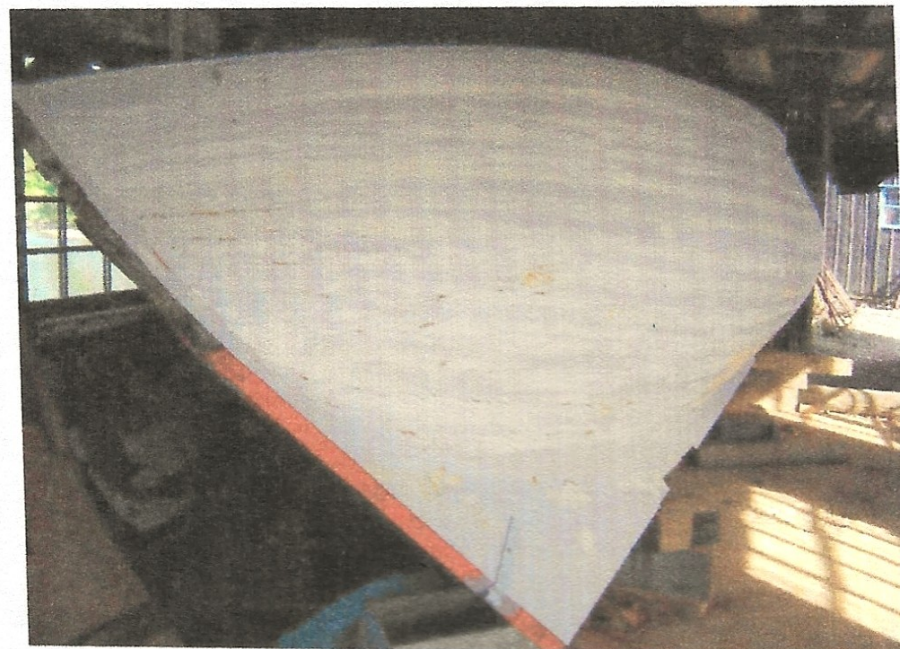


Le pont est verni





L'enduit est poncé puis une
sous couche est mise afin
que la coque soit bien lisse





La 1ère couche de bleu
est mise.....

...puis la jaune





1 ère sortie après restauration,
attention fragile mais la bonne
humeur est au rendez-vous

MBS nous aide à la poser
sur la grève





Thierry aidé de Pascal
appliquent l'antifouling





La baleinière est finie. Elle est belle, bon boulot les gars !

Thierry et Yves posent les
mats avant le grand jour





Ça y est, le grand jour est arrivé.
Le fret est fier de lancer une
baleinière. Toute la population s'est
mobilisée afin que le baptême soit
réussi. On en est très fier !





Le curé accompagné par Denise, la maraine, baptise la baleinière sous un soleil radieux et une foule importante. L'équipe de Thalassa est présente, ce qui nous vaudra un reportage sur france 3 de 5 Mm





Nous voilà parti faire
un hommage aux
disparus en mer





Ce fût une cérémonie très émouvante car nous avons tous un copain ou de la famille dans un petit coin de mer.

Pas de répis, les amis de la mer nous provoquent en duel et c'est de peu que nous leur laissons la victoire, port d'accueil oblige !





Départ pour Brest 2004





Notre bateau
accompagnateur

C'est parti sous un soleil
timide mais le vent est là





On navigue parmi les « grands »

Manoeuvres dans le port de Brest



La baleinière sous voile





La baleinière à voiles et avirons

Présentation de Notre Baleinière

- ◆ ASPMF
- ◆ (Association pour la Sauvegarde du Patrimoine Maritime du Fret)
- ◆ Origine de notre bateau
- ◆ Etapes de la restauration
- ◆ Bâptême
- ◆ Brest 2004

